

日医工MPI行政情報

<http://www.nichiiko.co.jp/stu-ge/>

2017年度 医療機関別係数について

～主に機能評価係数Ⅱの内訳～

日医工医業経営研究所 山岸義彦

(公社) 日本医業経営コンサルタント協会認定 登録番号第4310

〇〇県



NICHI-IKO

日医工株式会社

2017.06

資料解説

《参考資料》

- 厚生労働大臣が指定する病院の病棟並びに厚生労働大臣が定める病院、基礎係数、暫定調整係数、機能評価係数I及び機能評価係数IIの一部を改正する件（告示）（2017.3.30）
- 平成27年度第1回診療報酬調査専門組織・DPC評価分科会（2017.5.24）

《グラフについて》

- 評価対象期間は、平成27年10月～平成28年9月まで。
 - グラフは群毎、二次医療圏毎のDPC算定病床数を降順に記載しています。
 - グラフの関係上、医療機関名は10文字以内に省略しています。
 - レーダーチャートは、各係数の（ ）は最大値として設定しています。
 - レーダーチャートの偏差値は、正規分布していない係数も存在しますので最低値0、最高値100に設定しています。偏差値の計算式は、 $(\text{各病院の係数} - \text{平均値}) / \text{標準偏差} \times 10 + 50$
- グラフの 内の数値は2017年度の偏差値を表しています。

《参考》

合併によるDPC算定病床数（2015年）は詳細なデータが公開されていないため一般病床数を記載しています。
加古川中央市民病院（兵庫県）、小樽市立病院（北海道）、公立西知多総合病院（愛知県）、
兵庫県立尼崎総合医療センター（兵庫県）

退出

伊藤病院（石川県）、公益社団法人小千谷総合病院（新潟県）、
医療法人徳洲会名瀬徳洲会病院（鹿児島県）、医療法人社団明芳会新葛飾病院（東京都）

*注 資料の精査は行っていますが、最終的には厚労省のホームページで確認をお願いいたします。

係数の対前年度比較（機能係数Ⅰ除く）

Ⅲ群 ○○、★★医療圏

群別に掲載（Ⅲ群は更に二次医療圏別に掲載）

2017 告示番号	都道府県	病 院 名	2017年度係数					対前年度の 増減値	2016年度係数				
			基礎係数	群	暫定調整 係数	機能評価 係数Ⅱ	合計		基礎係数	群	暫定調整 係数	機能評価 係数Ⅱ	合計
3****	○○	A中央病院	1.0296	Ⅲ群	0.0391	0.1032	1.1719	0.0013	1.0296	Ⅲ群	0.0391	0.1019	1.1706
3****	○○	B市民病院	1.0296	Ⅲ群	-0.0368	0.0460	1.0388	-0.0039	1.0296	Ⅲ群	-0.0368	0.0499	1.0427
3****	○○	C病院	1.0296	Ⅲ群	0.1327	0.0583	1.2206	-0.0028	1.0296	Ⅲ群	0.1327	0.0611	1.2234
3****	○○	D総合病院	1.0296	Ⅲ群	0.0269	0.0708	1.1273	-0.0007	1.0296	Ⅲ群	0.0269	0.0715	1.1280
3****	○○	E病院	1.0296	Ⅲ群	0.0204	0.0620	1.1120	0.0031	1.0296	Ⅲ群	0.0204	0.0589	1.1089
3****	○○	F医療センター	1.0296	Ⅲ群	0.0258	0.0590	1.1144	-0.0023	1.0296	Ⅲ群	0.0258	0.0613	1.1167

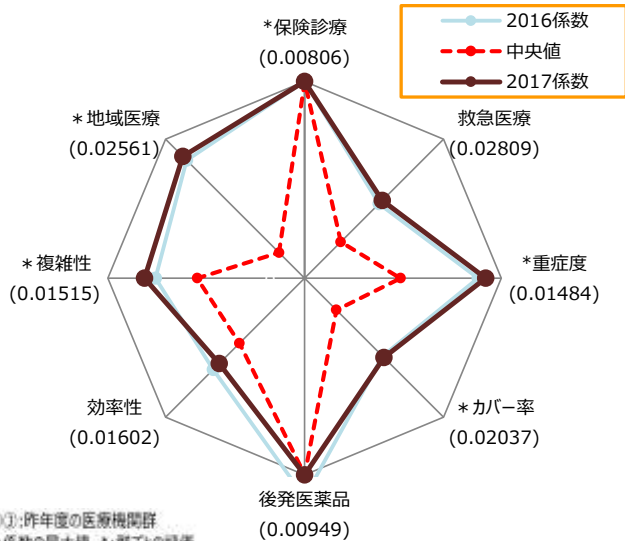
機能評価係数Ⅰ以外の係数の増減を確認できる

機能評価係数Ⅱの
実数値でグラフを作成

機能評価係数Ⅱの内訳（Ⅲ群）

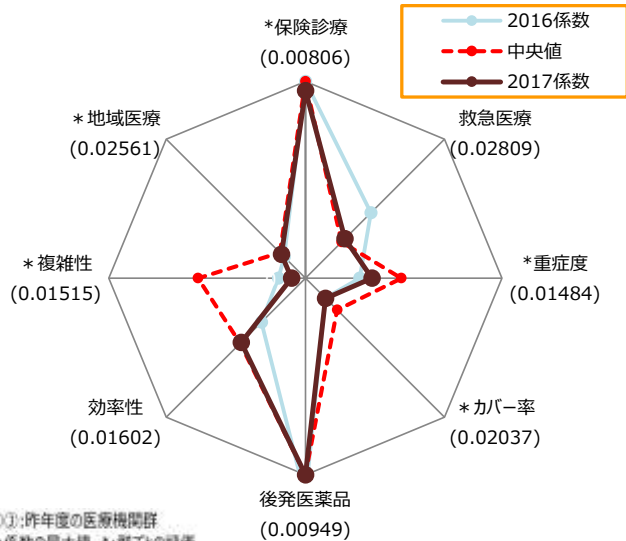
〇〇、★★

㊦A中央病院



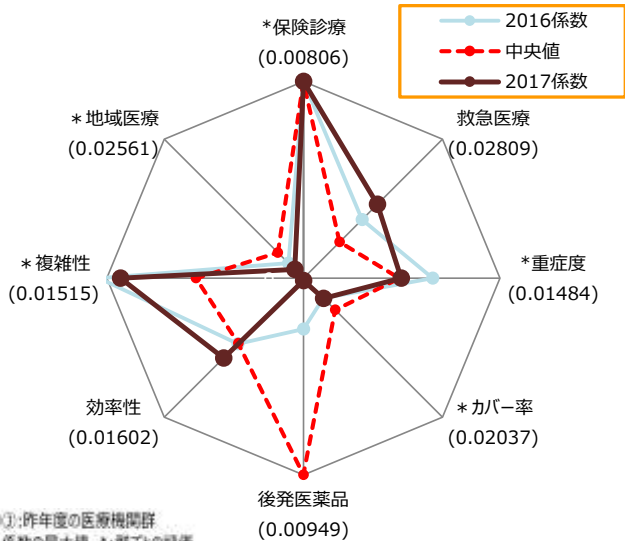
㊦㊦㊦: 昨年度の医療機関群
(): 係数の最大値, *: 群ごとの評価

㊦B市民病院



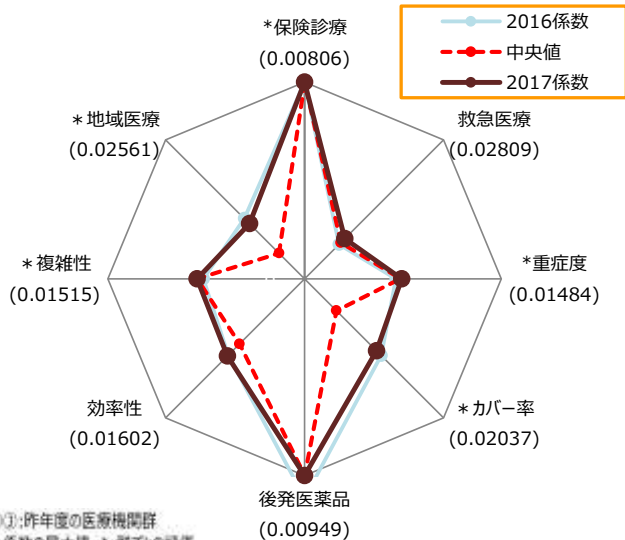
㊦㊦㊦: 昨年度の医療機関群
(): 係数の最大値, *: 群ごとの評価

㊦C病院



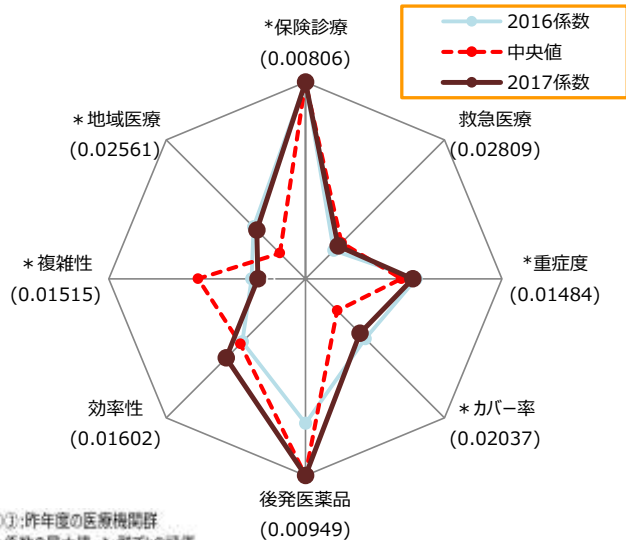
㊦㊦㊦: 昨年度の医療機関群
(): 係数の最大値, *: 群ごとの評価

㊦D総合病院



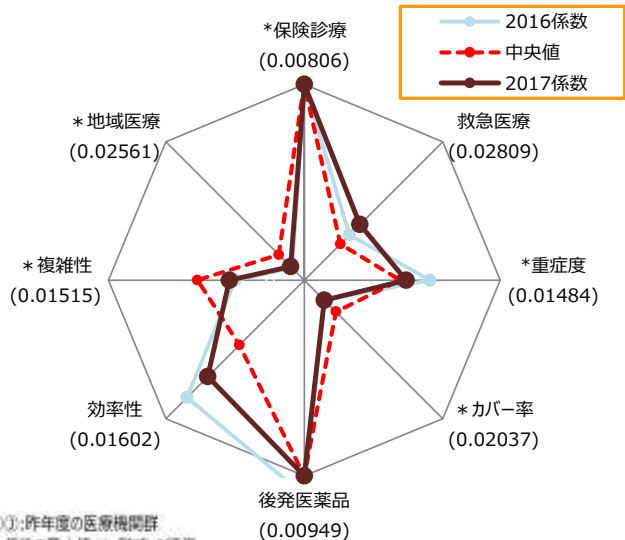
㊦㊦㊦: 昨年度の医療機関群
(): 係数の最大値, *: 群ごとの評価

㊦E病院



㊦㊦㊦: 昨年度の医療機関群
(): 係数の最大値, *: 群ごとの評価

㊦F医療センター



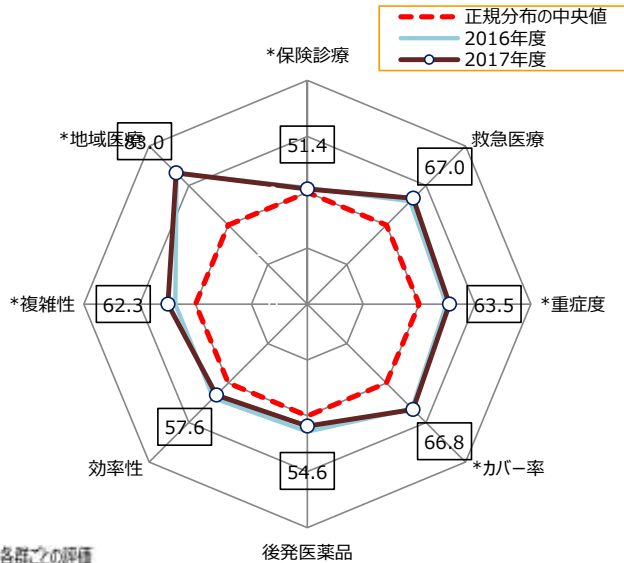
㊦㊦㊦: 昨年度の医療機関群
(): 係数の最大値, *: 群ごとの評価

機能評価係数Ⅱを偏差値に変換しグラフを作成

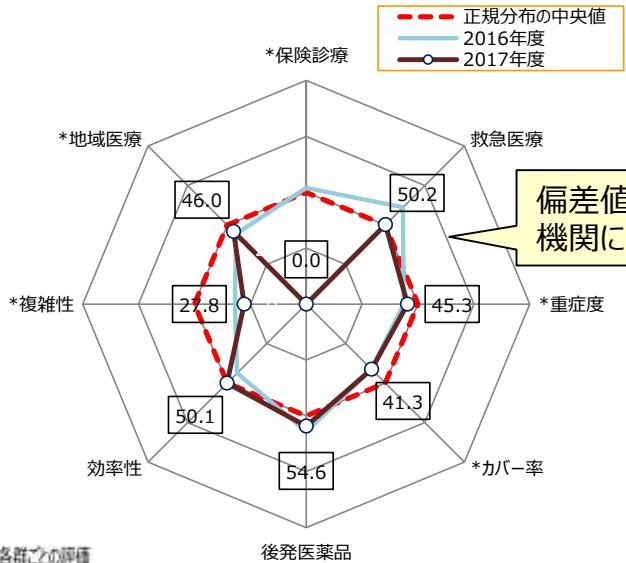
機能評価係数Ⅱの偏差値 (0~100) (Ⅲ群)

〇〇、★★

㊦A中央病院

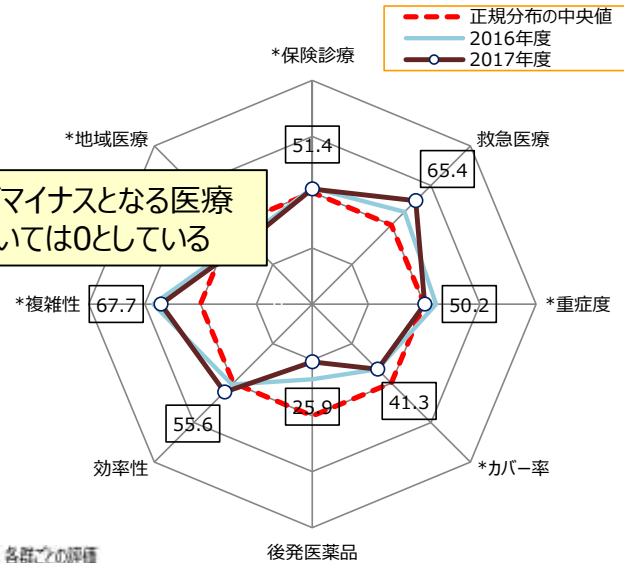


㊦B市民病院

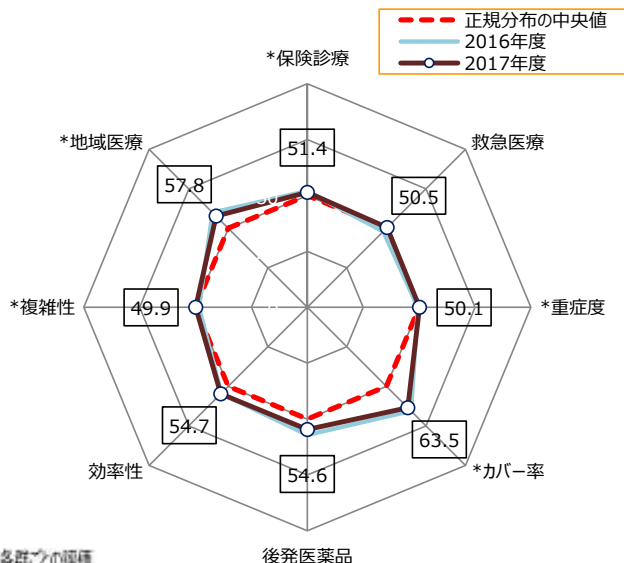


偏差値がマイナスとなる医療機関においては0としている

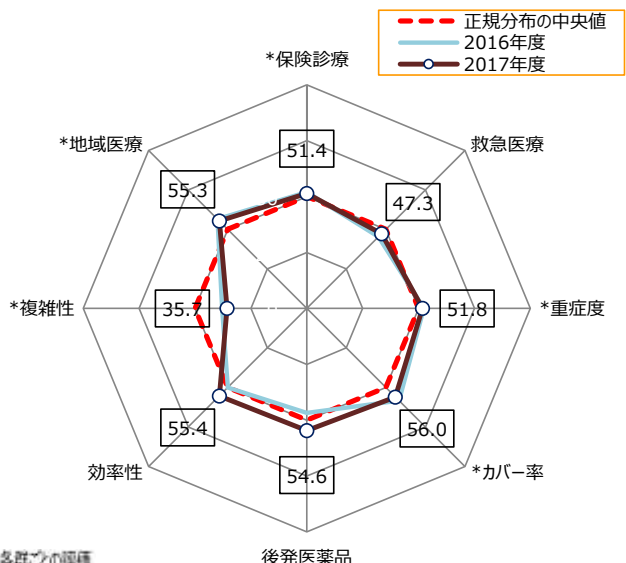
㊦C病院



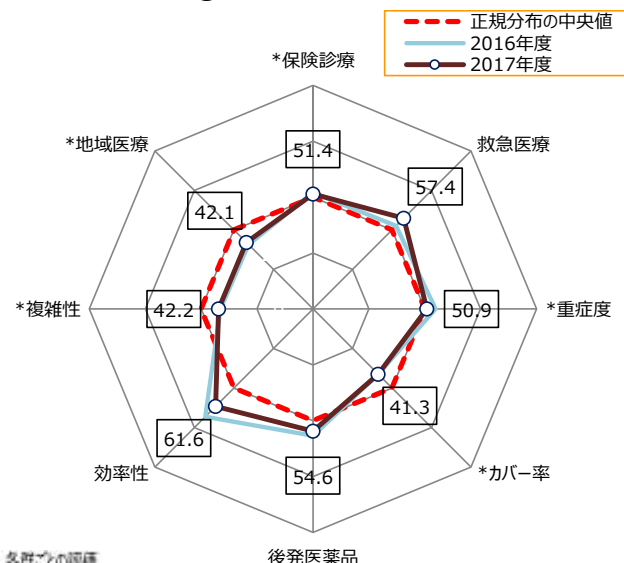
㊦D総合病院



㊦E病院



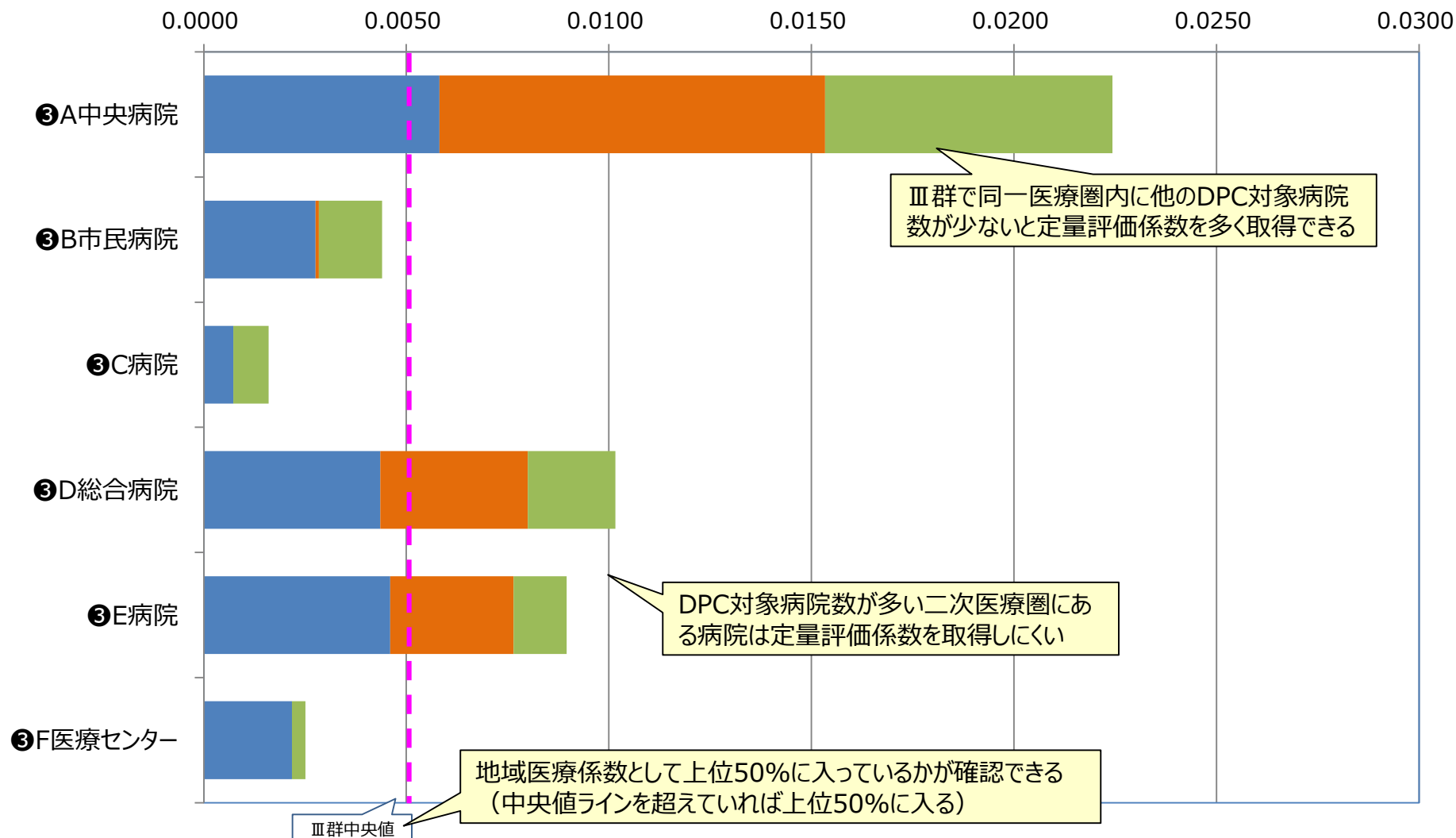
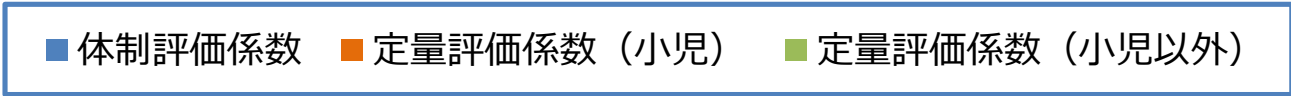
㊦F医療センター



地域医療係数の内訳（Ⅲ群）

〇〇、★★

地域医療係数の内訳別に積み上げ棒グラフを作成



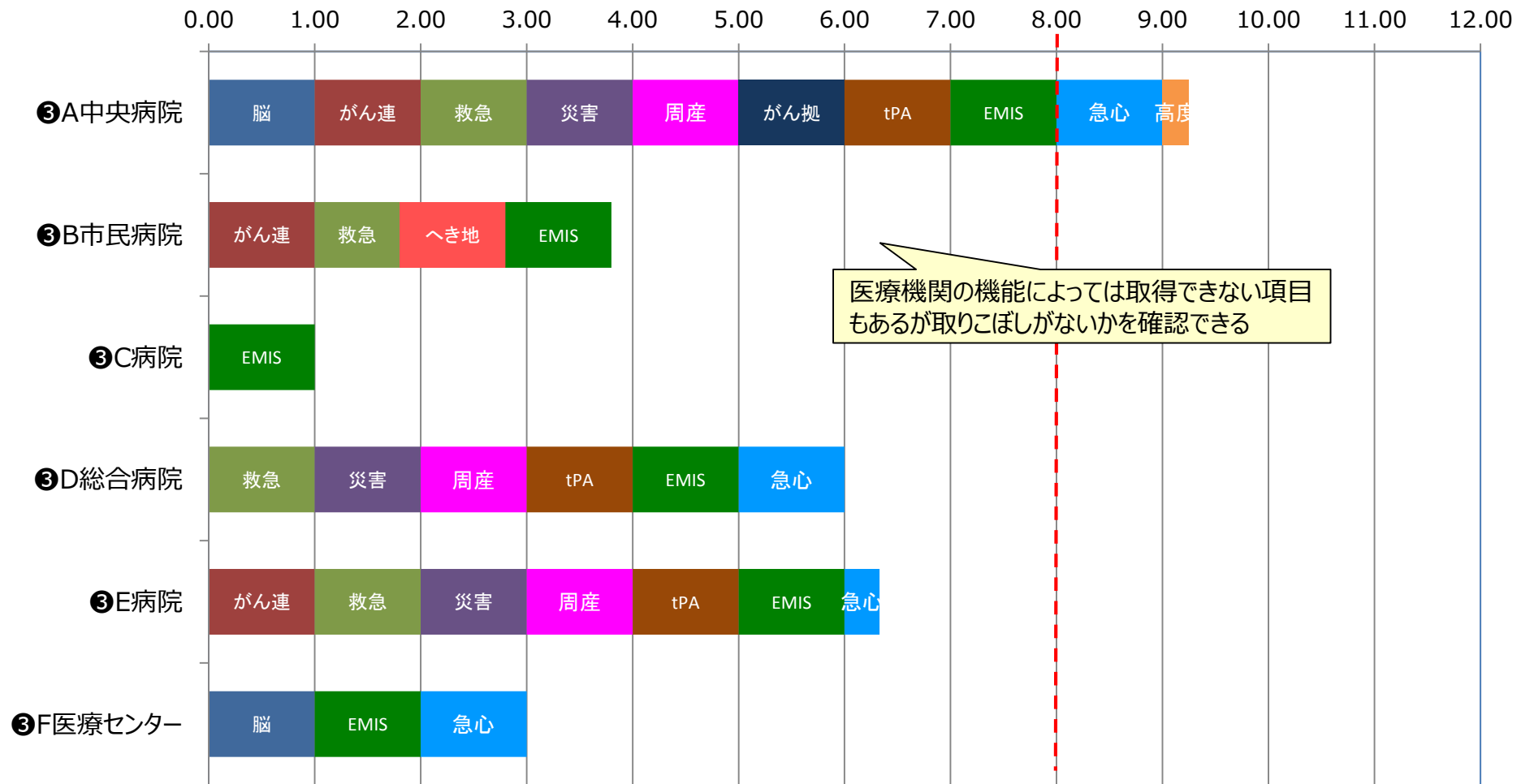
地域医療指数（体制評価指数）の内訳（Ⅲ群）

〇〇、★★

- 脳卒中地域連携
- がん地域連携
- 救急医療
- 災害時における医療
- へき地の医療
- 周産期医療
- がん診療連携拠点病院
- 24時間tPA体制
- EMIS
- 急性心筋梗塞
- 精神身体合併症
- 高度・先進的な医療の提供

* EMIS：広域災害・救急医療情報システム

(ポイント)



医療機関の機能によっては取得できない項目もあるが取りこぼしがないかを確認できる

(上限値)