

日医工MPS行政情報シリーズ

http://www.nichiiko.co.jp/mps/mps_m.html

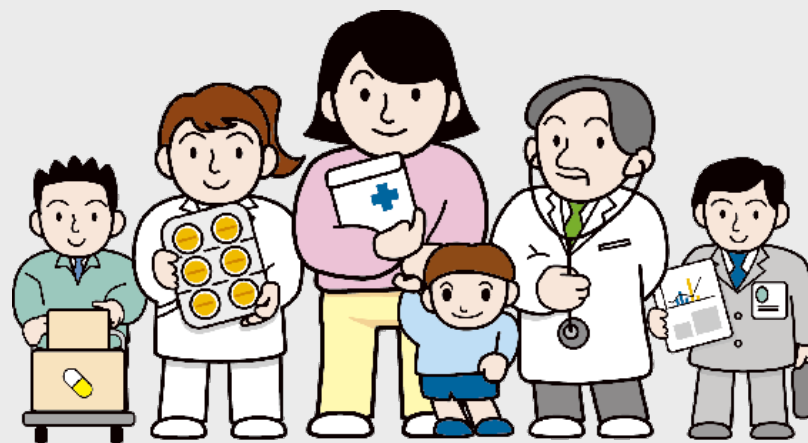
MPSレポート

「DPC病院数、病床数予測」

参考：2007年8月29日 中医協診療報酬基本問題小委員会資料

資料作成：日医工株式会社 MPSチーム

(認定登録 医業経営コンサルタント登録番号第4217 菊地祐男)



本レポートは厚労省より公表されたデータに基づき作成しました。

資料No.190907-83



日医工株式会社

<http://www.nichiiko.co.jp>

DPC病院数 (2007年8月29日 中医協診療報酬基本問題小委員会配布資料)

| ①DPC病院数 | 計(床) | ~99 | 100~199 | 200~299 | 300~399 | 400~499 | 500~ |
|-------------|--------------|------------|------------|------------|------------|------------|------------|
| 対象病院 | | | | | | | |
| 2003年度 | 82 | 0 | 0 | 0 | 0 | 0 | 82 |
| 2004年度 | 62 | 2 | 13 | 9 | 17 | 7 | 14 |
| 2006年度 | 216 | 4 | 19 | 32 | 58 | 36 | 67 |
| 小計 | 360 | 6 | 32 | 41 | 75 | 43 | 163 |
| 準備病院 | | | | | | | |
| 2006年度 | 371 | 39 | 85 | 80 | 64 | 44 | 59 |
| 2007年度 | 702 | 148 | 194 | 143 | 105 | 56 | 56 |
| 小計 | 1,073 | 187 | 279 | 223 | 169 | 100 | 115 |
| 合計 | 1,433 | 193 | 311 | 264 | 244 | 143 | 278 |
| 全病院数 | 9,026 | 3,558 | 2,716 | 1,149 | 764 | 354 | 485 |

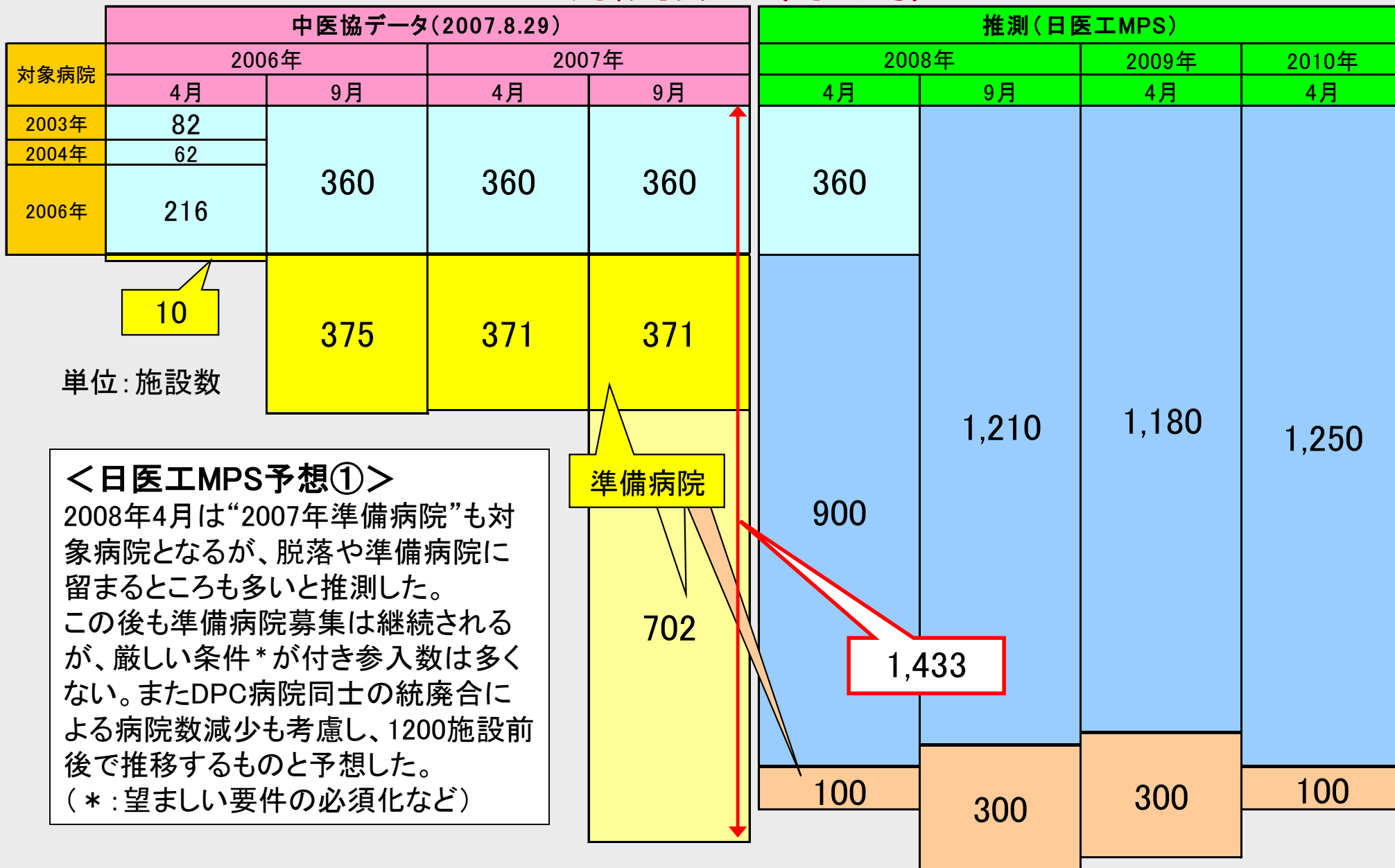
DPC対象病院と準備病院の病床規模別病院数が公表され、07年度準備病院に手上げた病院数が702施設、またDPC関連病院の内、200床未満は504施設あり、約1/3占めることなどがわかった。

平成17年医療施設調査

DPC関連病院は全病院の約15%になった。また99床以下は5%ほどだが、500床以上では約6割の病院がDPC関連となった。残りは対象外病床(精神等)などの病院が多いと推測される。

| ②全病院数比 | 計(床) | ~99 | 100~199 | 200~299 | 300~399 | 400~499 | 500~ |
|-------------|---------------|--------------|---------------|---------------|---------------|---------------|---------------|
| 対象病院 | | | | | | | |
| 2003年度 | 0.91% | 0.00% | 0.00% | 0.00% | 0.00% | 0.00% | 16.91% |
| 2004年度 | 0.69% | 0.06% | 0.48% | 0.78% | 2.23% | 1.98% | 2.89% |
| 2006年度 | 2.39% | 0.11% | 0.70% | 2.79% | 7.59% | 10.17% | 13.81% |
| 小計 | 3.99% | 0.17% | 1.18% | 3.57% | 9.82% | 12.15% | 33.61% |
| 準備病院 | | | | | | | |
| 2006年度 | 4.11% | 1.10% | 3.13% | 6.96% | 8.38% | 12.43% | 12.16% |
| 2007年度 | 7.78% | 4.16% | 7.14% | 12.45% | 13.74% | 15.82% | 11.55% |
| 小計 | 11.89% | 5.26% | 10.27% | 19.41% | 22.12% | 28.25% | 23.71% |
| 合計 | 15.88% | 5.42% | 11.45% | 22.98% | 31.94% | 40.40% | 57.32% |

DPC病院数 (予測)



DPC病床数 (2007年8月29日 中医協診療報酬基本問題小委員会配布資料)

| ③DPC病床数 | | 計(床) | ~99 | 100~199 | 200~299 | 300~399 | 400~499 | 500~ | |
|-----------|----------------|---------------|---------------|---------------|---------------|---------------|----------------|--------------|-------|
| 対象病院 | | | | | | | | | |
| 2003年度 | 67,003 | 0 | 0 | 0 | 0 | 0 | 0 | 67,003 | 817.1 |
| 2004年度 | 22,891 | 100 | 2,040 | 2,193 | 5,524 | 3,000 | 10,034 | 369.2 | |
| 2006年度 | 87,037 | 252 | 2,911 | 8,087 | 20,001 | 15,955 | 39,831 | 402.9 | |
| 小計 | 176,931 | 352 | 4,951 | 10,280 | 25,525 | 18,955 | 116,868 | 491.5 | |
| 準備病院 | | | | | | | | | |
| 2006年度 | 113,607 | 2,679 | 13,038 | 19,645 | 21,981 | 19,365 | 36,899 | 306.2 | |
| 2007年度 | 167,153 | 8,863 | 28,021 | 35,448 | 35,765 | 24,639 | 34,417 | 238.1 | |
| 小計 | 280,760 | 11,542 | 41,059 | 55,093 | 57,746 | 44,004 | 71,316 | 261.7 | |
| 合計 | 457,691 | 11,894 | 46,010 | 65,373 | 83,271 | 62,959 | 188,184 | 319.4 | |
| 全病床数(一般) | 904,199 | 121,734 | 181,679 | 114,083 | 143,208 | 95,494 | 248,001 | | |

1施設平均の病床数

DPC関連病床は46万床に達し、全一般病床の5割を超えた。500床以上では3/4の病床がDPC関連となった。

平成17年医療施設調査

中医協配布資料では、「対象病院2006年度計」と「対象病院小計」の計算方法に誤りがあったので、日医IMPSにて修正した。

| ④全病床数比 | | 計(床) | ~99 | 100~199 | 200~299 | 300~399 | 400~499 | 500~ |
|-----------|---------------|--------------|---------------|---------------|---------------|---------------|---------------|--------|
| 対象病院 | | | | | | | | |
| 2003年度 | 7.41% | 0.00% | 0.00% | 0.00% | 0.00% | 0.00% | 0.00% | 27.02% |
| 2004年度 | 2.53% | 0.08% | 1.12% | 1.92% | 3.86% | 3.14% | 4.05% | |
| 2006年度 | 9.63% | 0.21% | 1.60% | 7.09% | 13.97% | 16.71% | 16.06% | |
| 小計 | 19.57% | 0.29% | 2.73% | 9.01% | 17.82% | 19.85% | 47.12% | |
| 準備病院 | | | | | | | | |
| 2006年度 | 12.56% | 2.20% | 7.18% | 17.22% | 15.35% | 20.28% | 14.88% | |
| 2007年度 | 18.49% | 7.28% | 15.42% | 31.07% | 24.97% | 25.80% | 13.88% | |
| 小計 | 31.05% | 9.48% | 22.60% | 48.29% | 40.32% | 46.08% | 28.76% | |
| 合計 | 50.62% | 9.77% | 25.32% | 57.30% | 58.15% | 65.93% | 75.88% | |

DPC病床数（予測）

| 対象病院 年度 | 中医協データ(2007.8.29) | | | | 推測(日医工MPS) | | | |
|------------|-------------------|----|--------------------|-------------------|------------|---------|---------|---------|
| | 2006年 | | 2007年 | | 2008年 | | 2009年 | 2010年 |
| | 4月 | 9月 | 4月 | 9月 | 4月 | 9月 | 4月 | 4月 |
| 2003年 | | | | 67,003 (817.1) | 179,788 | 420,000 | 410,000 | 440,000 |
| 2004年 | 1施設平均 (369.2) | | 22,891 | | | | | |
| 2006年 | | | 87,037 (402.9) | | | | | |
| | 単位:床 | | 113,607 (306.2) | 457,691 | 250,000 | | | |
| | 準備病院 | | 167,153 (238.1) | | | | | |
| | | | | 23,000 | 63,000 | 60,000 | 30,000 | |

<日医工MPS予想②>
 日医工MPSが予想した病院数の推移に従って病床数も推移する。脱落等の可能性が高いのは、病床規模が小さい病院が多いすると、病床数の変動は比較的少ないと推測。DPCに新規参入する病院があっても統廃合による病床数減を考慮すると45万床付近で推移するものと予想する。

参考資料

MPS資料「2006年度DPC概要」より

DPC病院の要件

DPC対象病院

2007年度からDPC対象とした360病院が対象病院となる。

[対象病院の施設基準]

- ①、一般病院入院基本料、特定機能病院入院基本料（一般病棟に限る。）、専門病院入院基本料について、7対1入院基本料又は10対1入院基本料に係る届出を行っていること。
ただし、現在、7対1入院基本料又は10対1入院基本料を満たしていない病院については、平成20年4月1日までに7対1入院基本料又は10対1入院基本料に係る届出を行うこととし、当該届出に係る計画を策定した場合についてはこの限りでない。
- ②、診療録管理体制加算を算定している。又は同等の診療録管理体制を有すること。
- ③、標準レセプト電算処理マスターに対応したデータの提出を含め「7月から10月までの退院患者に係る調査」に適切に参加できること。
- ④、①～③に加え、下記の基準を満たすことが望ましい。
 - ア、救命救急入院料を算定していること。
 - イ、特定集中治療室管理料を算定していること。
 - ウ、病理診断料を算定していること。
 - エ、麻酔管理料を算定していること。
 - オ、画像診断管理加算を算定していること。

2007年度から「7月から12月」に変更

望ましい要件

DPC病院「望ましい要件」算定状況（予測）

<日医IMPS予想③>

「望ましい要件」に該当する項目には医師等の人員に関する要件があり、算定は容易ではない。しかしDPC病院に参加した以上、将来的にも“算定項目ゼロ”ではDPC病院として難しいのではないか。今後は条件が厳しくなりDPCから退場を促されることも予想される。

| 算定している 病院数&比率 | | 病院数 | 特定集中治療室管理料 | 救命救急入院料 | 病理診断料 | 麻酔管理料 | 画像診断管理加算 |
|------------------|-----|-------|------------|---------|--------|-------|----------|
| 対象病院 2003年 | 算定有 | 82 | 80 | 35 | 82 | 81 | 82 |
| | 比率 | | 97.6% | 42.7% | 100.0% | 98.8% | 100.0% |
| 対象病院 2004年 | 算定有 | 62 | 33 | 8 | 50 | 53 | 50 |
| | 比率 | | 53.2% | 12.9% | 80.6% | 85.5% | 80.6% |
| 対象病院 2006年 | 算定有 | 216 | 123 | 51 | 194 | 201 | 192 |
| | 比率 | | 56.9% | 23.6% | 89.8% | 93.1% | 88.9% |
| 準備病院 2006年 | 算定有 | 371 | 114 | 42 | 243 | 309 | 248 |
| | 比率 | | 30.7% | 11.3% | 65.5% | 83.3% | 66.8% |
| 準備病院 2007年 | 算定有 | 702 | 134 | 43 | 342 | 494 | 358 |
| | 比率 | | 19.1% | 6.1% | 48.7% | 70.4% | 51.0% |
| 合計 | | 1,433 | 484 | 179 | 911 | 1,138 | 930 |

| 算定項目数 | | 0 | 1 | 2 | 3 | 4 | 5 | 合計 |
|---------------|-----|-------|-------|-------|-------|-------|-------|--------|
| 対象病院 2003年 | 算定有 | 0 | 0 | 0 | 2 | 46 | 34 | 82 |
| | 比率 | 0.0% | 0.0% | 0.0% | 2.4% | 56.1% | 41.5% | 100.0% |
| 対象病院 2004年 | 算定有 | 3 | 6 | 5 | 20 | 22 | 6 | 62 |
| | 比率 | 4.8% | 9.7% | 8.1% | 32.3% | 35.5% | 9.7% | 100.0% |
| 対象病院 2006年 | 算定有 | 2 | 12 | 19 | 49 | 106 | 28 | 216 |
| | 比率 | 0.9% | 5.6% | 8.8% | 22.7% | 49.1% | 13.0% | 100.0% |
| 準備病院 2006年 | 算定有 | 25 | 62 | 74 | 111 | 82 | 17 | 371 |
| | 比率 | 6.7% | 16.7% | 19.9% | 29.9% | 22.1% | 4.6% | 100.0% |
| 準備病院 2007年 | 算定有 | 130 | 156 | 167 | 137 | 90 | 22 | 702 |
| | 比率 | 18.5% | 22.2% | 23.8% | 19.5% | 12.8% | 3.1% | 100.0% |
| 合計 | 算定有 | 160 | 236 | 265 | 319 | 346 | 107 | 1,433 |
| | 比率 | 11.2% | 16.5% | 18.5% | 22.3% | 24.1% | 7.5% | 100.0% |

<日医IMPS予想④>

5項目中、1項目も算定していないDPC病院は現時点で160施設ある。2003年度病院はほとんどが4~5項目算定している。今後は「望ましい」から「必須」に変更することで、DPC病院の参加数や対象病院数をコントロールする可能性が高い。

『望ましい要件を3項目以上算定する』等

参考資料

診療報酬算定要件等

特定集中治療室管理料

1日につき(7,330点・8,760点)

<主な要件等>

- ・専任の医師の常勤
- ・看護師は常時2:1
- ・バイオクリーンルームで15m²/1室
- ・その他施設基準、設備基準

病理診断料(410点)

<主な要件等>

- ・病理医(非常勤可)

麻酔管理料

①硬膜外、脊椎麻酔(130点)

②全身麻酔等(750点)

<主な要件等>

- ・常勤麻酔科医師

救命救急入院料

①非ICU (7,490点・9,000点)

②ICU (8,890点・10,400点)

<主な要件等>

- ・専任の医師、看護師の常勤
- ・麻酔医の常時待機
- ・その他施設基準、設備基準

画像診断管理加算

①診療所等(58点)

②病院(87点)

<主な要件等>

- ・画像診断担当医師
(勤務の8割以上、経験10年以上)
- ・放射線科の標榜