

## 日医工MPI行政情報

<http://www.nichiiko.co.jp/stu-ge/>

# 地域包括ケア病棟（病床）届出病院数 － 全国版（2014年11月・12月） －

株式会社日医工医業経営研究所(日医工MPI)

(公社)日本医業経営コンサルタント協会認定 登録番号第6345号 寺坂裕美



資料No.20141225-378-3

8ヶ所の地方厚生（支）局  
データを集計しました。  
病院数は、医療施設動態調査  
（厚労省）のデータを使用  
しました。

株式会社日医工医業経営研究所

# 地域包括ケア病棟・病床届出病院数（2014年11月現在）

※北海道・東北厚生局HP：地域包括ケア病棟（病床）届出軒数は2014年11月1日現在（病院数は2014年9月末現在）

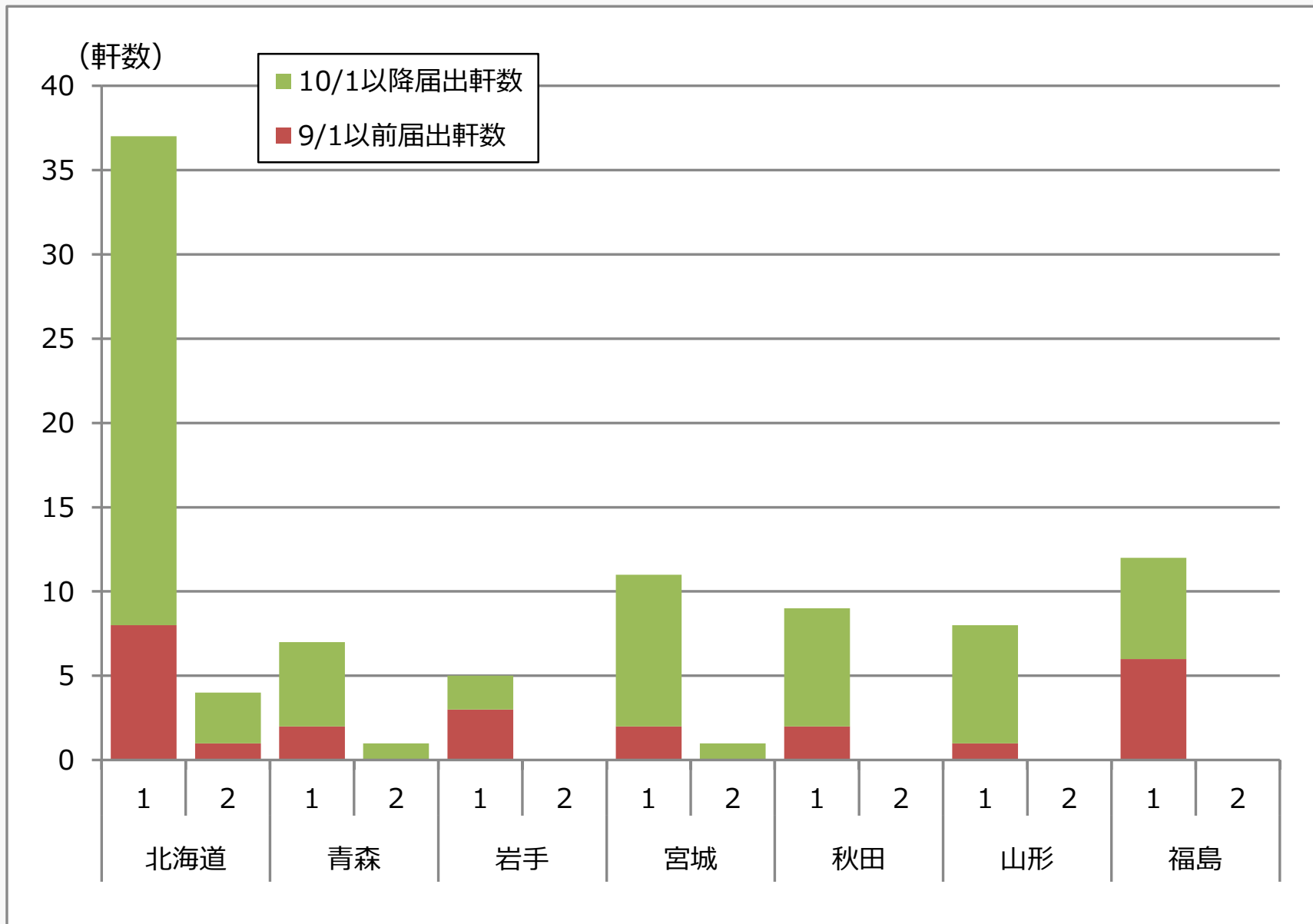
北海道厚生局

東北厚生局

届出 総数	病院数	地包ケア1		地包ケア2		合計	
		軒数	割合	軒数	割合	軒数	割合
北海道	571	37	6.5%	4	0.7%	41	7.2%
青森	97	7	7.2%	1	1.0%	8	8.2%
岩手	91	5	5.5%	0	0.0%	5	5.5%
宮城	142	11	7.7%	1	0.7%	12	8.5%
秋田	72	9	12.5%	0	0.0%	9	12.5%
山形	68	8	11.8%	0	0.0%	8	11.8%
福島	128	12	9.4%	0	0.0%	12	9.4%

届出 軒数 比較	地包ケア1			地包ケア2			合計		
	4月以降			4月以降			4月以降		
	10/1以降			10/1以降			10/1以降		
北海道	37	29	78.4%	4	3	75.0%	41	32	78.0%
青森	7	5	71.4%	1	1	100.0%	8	6	75.0%
岩手	5	2	40.0%	0	0		5	2	40.0%
宮城	11	9	81.8%	1	1	100.0%	12	10	83.3%
秋田	9	7	77.8%	0	0		9	7	77.8%
山形	8	7	87.5%	0	0		8	7	87.5%
福島	12	6	50.0%	0	0		12	6	50.0%
合計	89	65	73.0%	6	5	83.3%	95	70	73.7%

# 地域包括ケア病棟・病床届出病院数 (2014年11月現在)



## 地域包括ケア病棟・病床届出病院数（2014年11月現在）

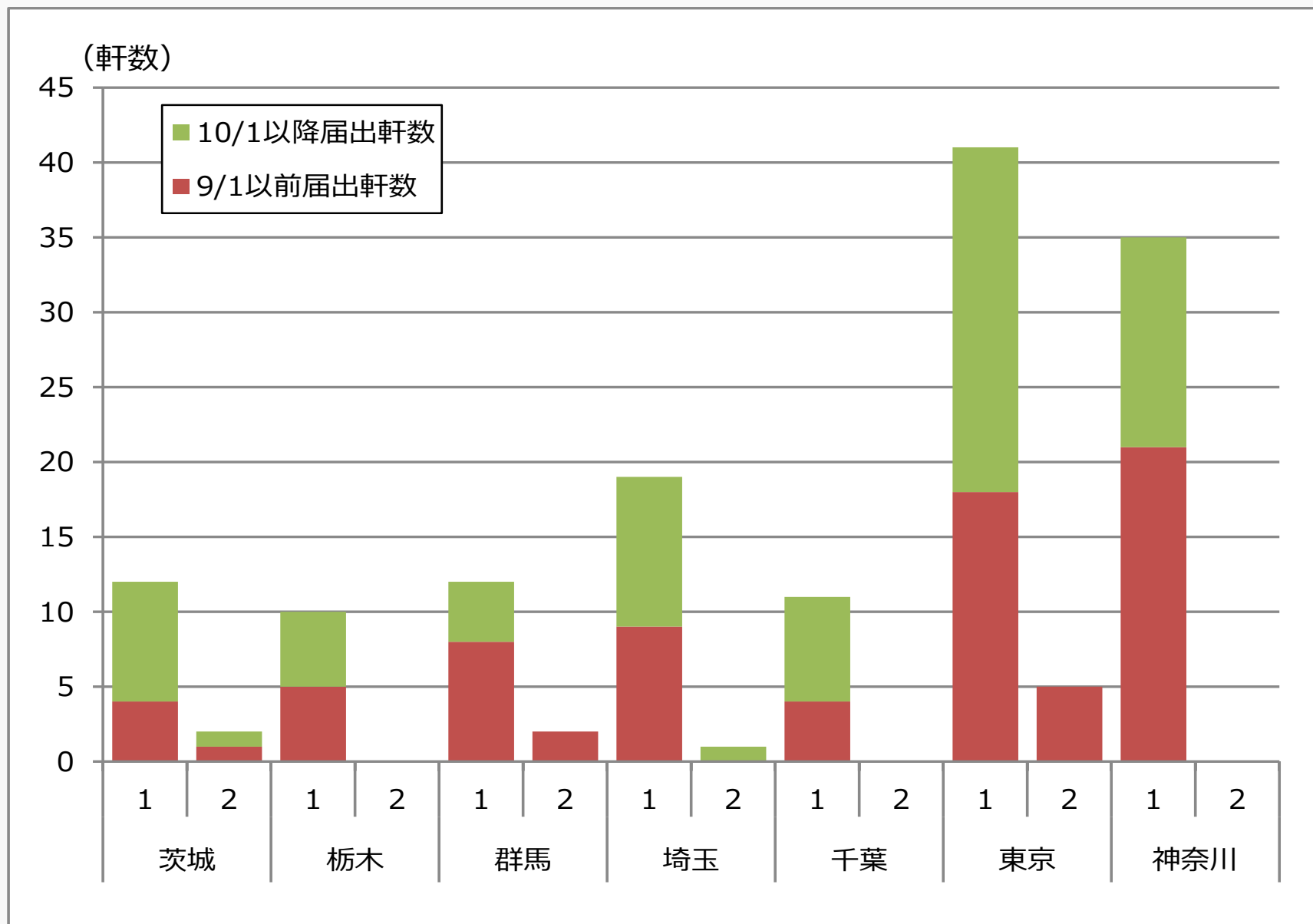
※関東信越厚生局HP：地域包括ケア病棟（病床）届出軒数は2014年11月1日現在（病院数は2014年9月末現在）

関東信越  
厚生局①

届出 総数	病院数	地包ケア1		地包ケア2		合計	
		軒数	割合	軒数	割合	軒数	割合
茨城	181	12	6.6%	2	1.1%	14	7.7%
栃木	109	10	9.2%	0	0.0%	10	9.2%
群馬	129	12	9.3%	2	1.6%	14	10.9%
埼玉	341	19	5.6%	1	0.3%	20	5.9%
千葉	284	11	3.9%	0	0.0%	11	3.9%
東京	643	41	6.4%	5	0.8%	46	7.2%
神奈川	342	35	10.2%	0	0.0%	35	10.2%

届出 軒数 比較	地包ケア1			地包ケア2			合計		
	4月以降			4月以降			4月以降		
	10/1以降			10/1以降			10/1以降		
茨城	12	8	66.7%	2	1	50.0%	14	9	64.3%
栃木	10	5	50.0%	0	0		10	5	50.0%
群馬	12	4	33.3%	2	0	0.0%	14	4	28.6%
埼玉	19	10	52.6%	1	1	100.0%	20	11	55.0%
千葉	11	7	63.6%	0	0		11	7	63.6%
東京	41	23	56.1%	5	0	0.0%	46	23	50.0%
神奈川	35	14	40.0%	0	0		35	14	40.0%
合計	140	71	50.7%	10	2	20.0%	150	73	48.7%

# 地域包括ケア病棟・病床届出病院数 (2014年11月現在)



※関東信越厚生局HPより

# 地域包括ケア病棟・病床届出病院数（2014年11月現在）

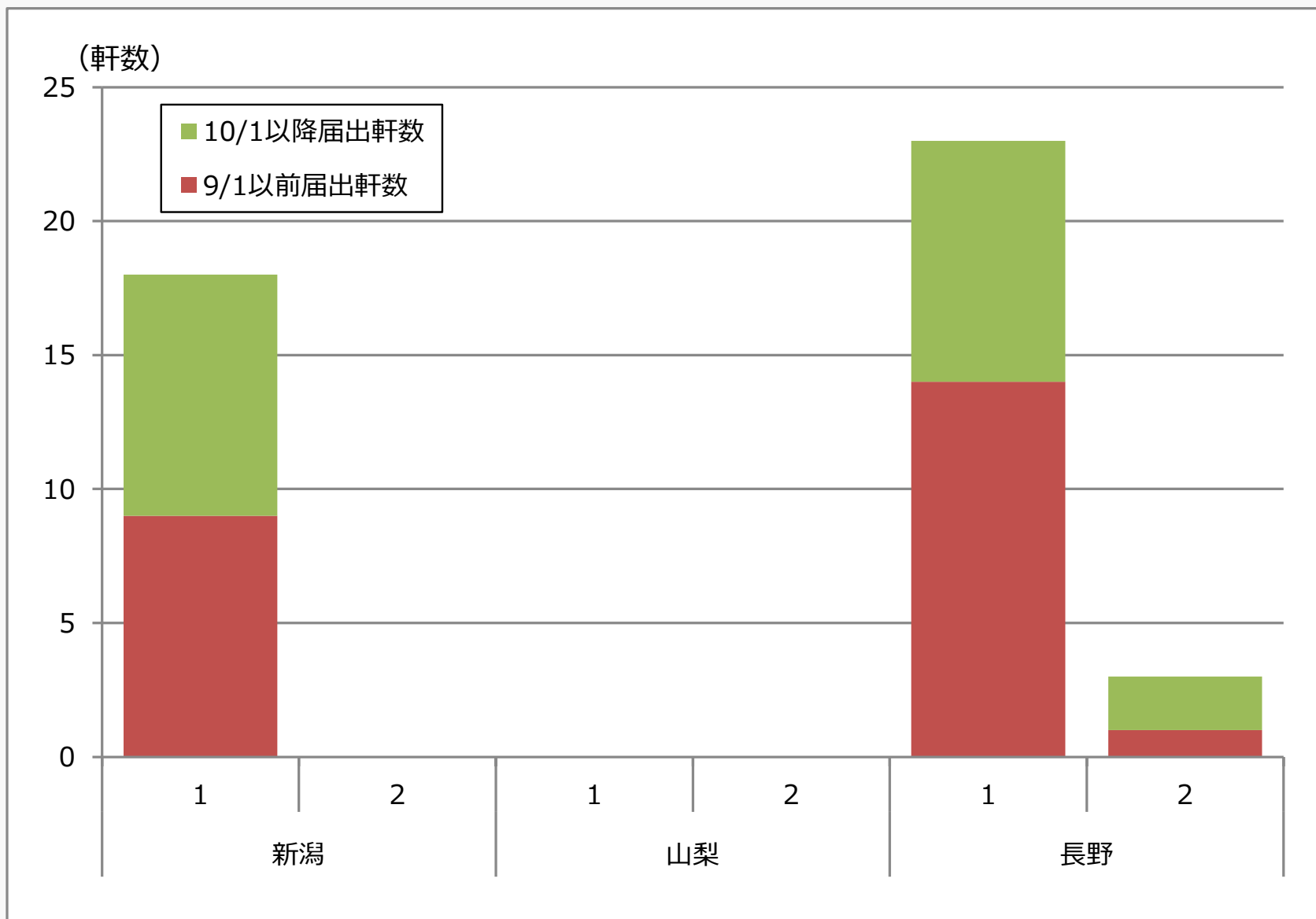
※関東信越厚生局HP：地域包括ケア病棟（病床）届出軒数は2014年11月1日現在（病院数は2014年9月末現在）

関東信越  
厚生局②

届出 総数	病院数	地包ケア1		地包ケア2		合計	
		軒数	割合	軒数	割合	軒数	割合
新潟	131	18	13.7%	0	0.0%	18	13.7%
山梨	60	0	0.0%	0	0.0%	0	0.0%
長野	131	23	17.6%	3	2.3%	26	19.8%

届出 軒数 比較	地包ケア1			地包ケア2			合計		
	4月以降			4月以降			4月以降		
	10/1以降			10/1以降			10/1以降		
新潟	18	9	50.0%	0	0		18	9	50.0%
山梨	0	0		0	0		0	0	
長野	23	9	39.1%	3	2	66.7%	26	11	42.3%
合計	41	18	43.9%	3	2	66.7%	44	20	45.5%

# 地域包括ケア病棟・病床届出病院数 (2014年11月現在)



# 地域包括ケア病棟・病床届出病院数（2014年12月現在）

※東海北陸・近畿厚生局HP：地域包括ケア病棟（病床）届出軒数は2014年12月1日現在（病院数は2014年9月末現在）

東海北陸  
厚生局

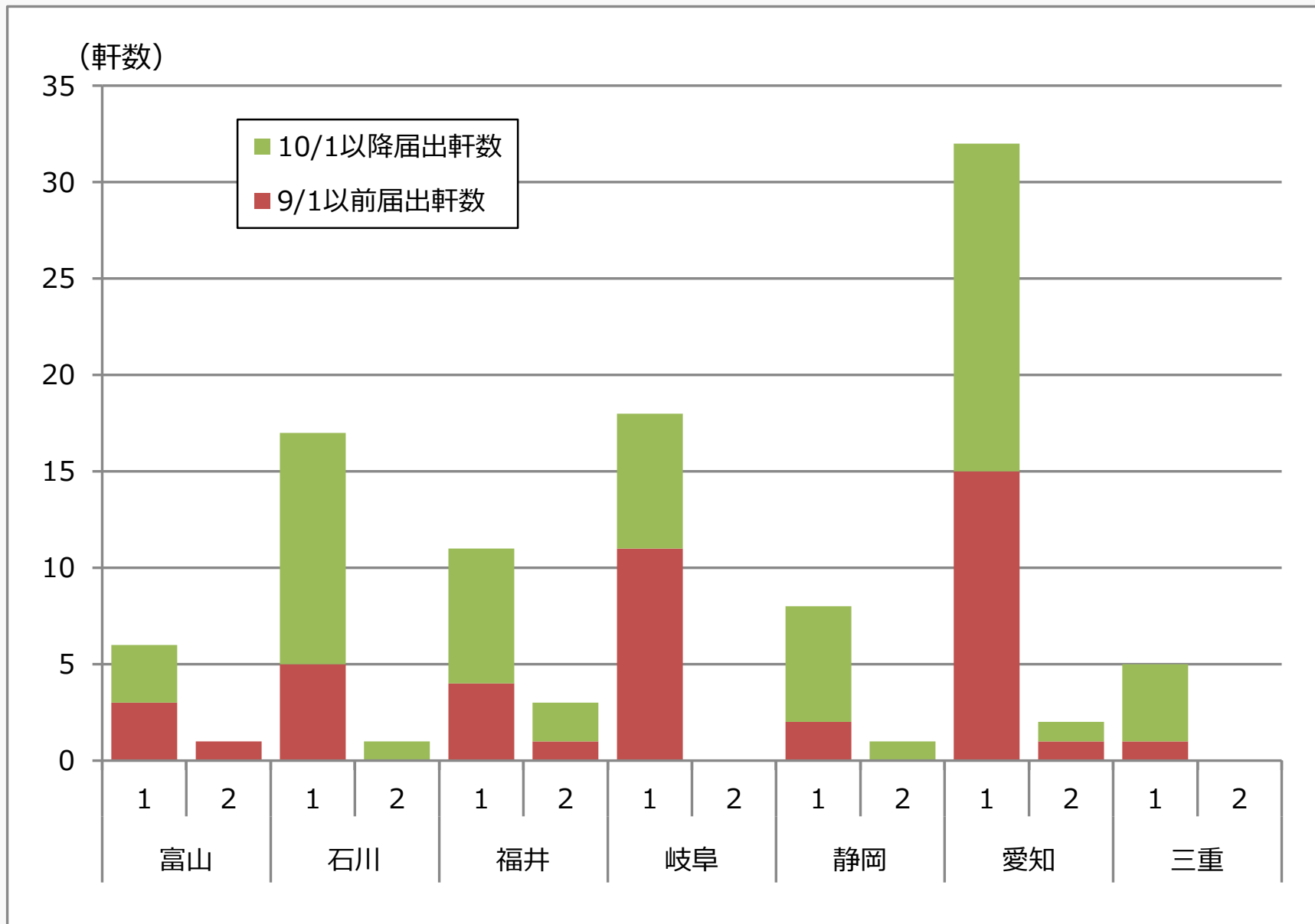
近畿厚生局  
(福井のみ)

届出 総数	病院数	地包ケア1		地包ケア2		合計	
		軒数	割合	軒数	割合	軒数	割合
富山	107	6	5.6%	1	0.9%	7	6.5%
石川	97	17	17.5%	1	1.0%	18	18.6%
福井	70	11	15.7%	3	4.3%	14	20.0%
岐阜	102	18	17.6%	0	0.0%	18	17.6%
静岡	182	8	4.4%	1	0.5%	9	4.9%
愛知	323	32	9.9%	2	0.6%	34	10.5%
三重	102	5	4.9%	0	0.0%	5	4.9%

届出 軒数 比較	地包ケア1			地包ケア2			合計		
	4月以降			4月以降			4月以降		
		10/1以降			10/1以降			10/1以降	
富山	6	3	50.0%	1	0	0.0%	7	3	42.9%
石川	17	12	70.6%	1	1	100.0%	18	13	72.2%
福井	11	7	63.6%	3	2	66.7%	14	9	64.3%
岐阜	18	7	38.9%	0	0		18	7	38.9%
静岡	8	6	75.0%	1	1	100.0%	9	7	77.8%
愛知	32	17	53.1%	2	1	50.0%	34	18	52.9%
三重	5	4	80.0%	0	0		5	4	80.0%
合計	97	56	57.7%	8	5	62.5%	105	61	58.1%



# 地域包括ケア病棟・病床届出病院数 (2014年12月現在)



※東海北陸・近畿厚生局HPより

# 地域包括ケア病棟・病床届出病院数（2014年12月現在）

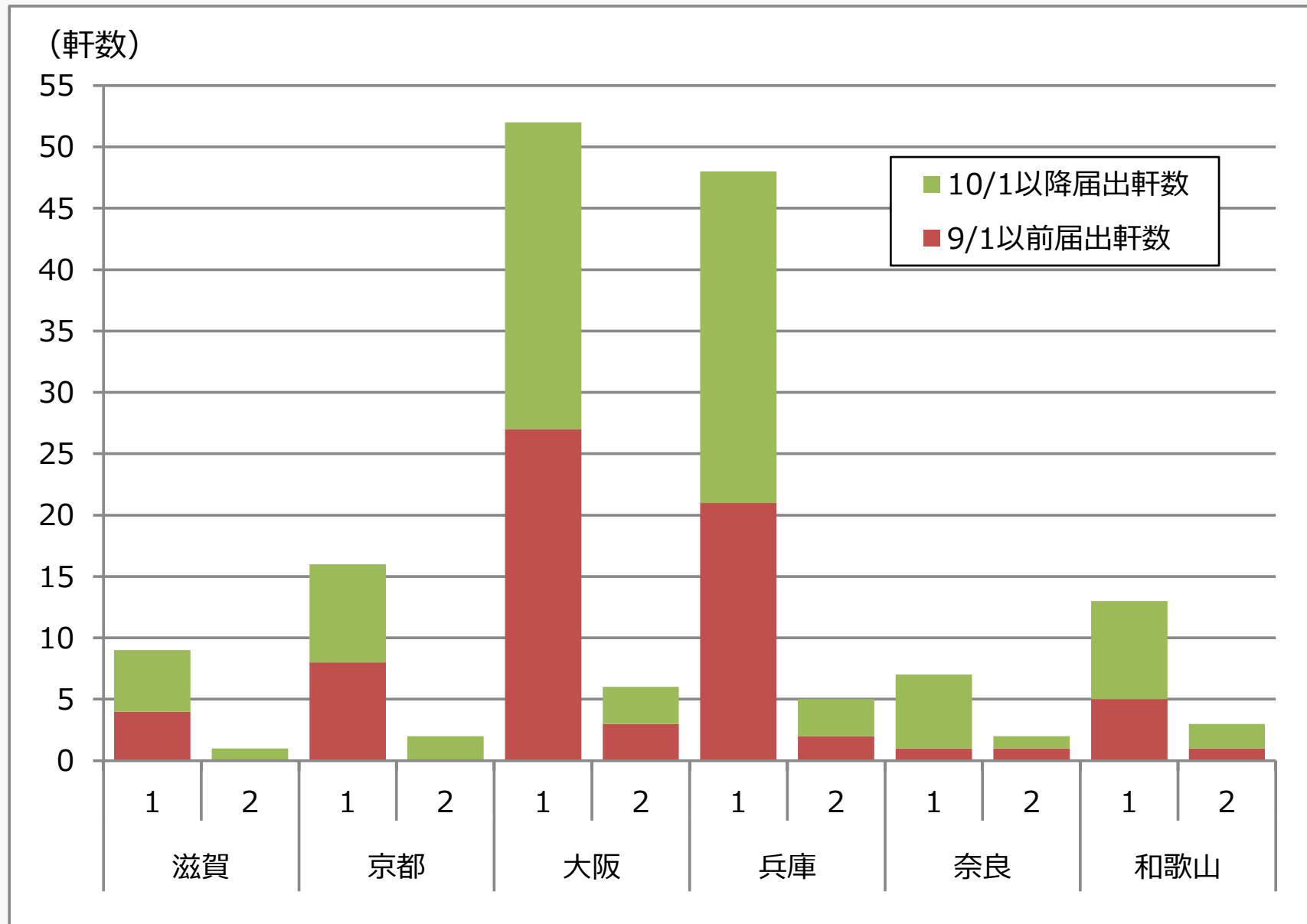
※近畿厚生局HP：地域包括ケア病棟（病床）届出軒数は2014年12月1日現在（病院数は2014年9月末現在）

近畿厚生局

届出 総数	病院数	地包ケア1		地包ケア2		合計	
		軒数	割合	軒数	割合	軒数	割合
滋賀	58	9	15.5%	1	1.7%	10	17.2%
京都	174	16	9.2%	2	1.1%	18	10.3%
大阪	530	52	9.8%	6	1.1%	58	10.9%
兵庫	353	48	13.6%	5	1.4%	53	15.0%
奈良	77	7	9.1%	2	2.6%	9	11.7%
和歌山	86	13	15.1%	3	3.5%	16	18.6%

届出 軒数 比較	地包ケア1			地包ケア2			合計		
	4月以降			4月以降			4月以降		
	10/1以降			10/1以降			10/1以降		
滋賀	9	5	55.6%	1	1	100.0%	10	6	60.0%
京都	16	8	50.0%	2	2	100.0%	18	10	55.6%
大阪	52	25	48.1%	6	3	50.0%	58	28	48.3%
兵庫	48	27	56.3%	5	3	60.0%	53	30	56.6%
奈良	7	6	85.7%	2	1	50.0%	9	7	77.8%
和歌山	13	8	61.5%	3	2	66.7%	16	10	62.5%
合計	145	79	54.5%	19	12	63.2%	164	91	55.5%

# 地域包括ケア病棟・病床届出病院数 (2014年12月現在)



## 地域包括ケア病棟・病床届出病院数（2014年11月現在）

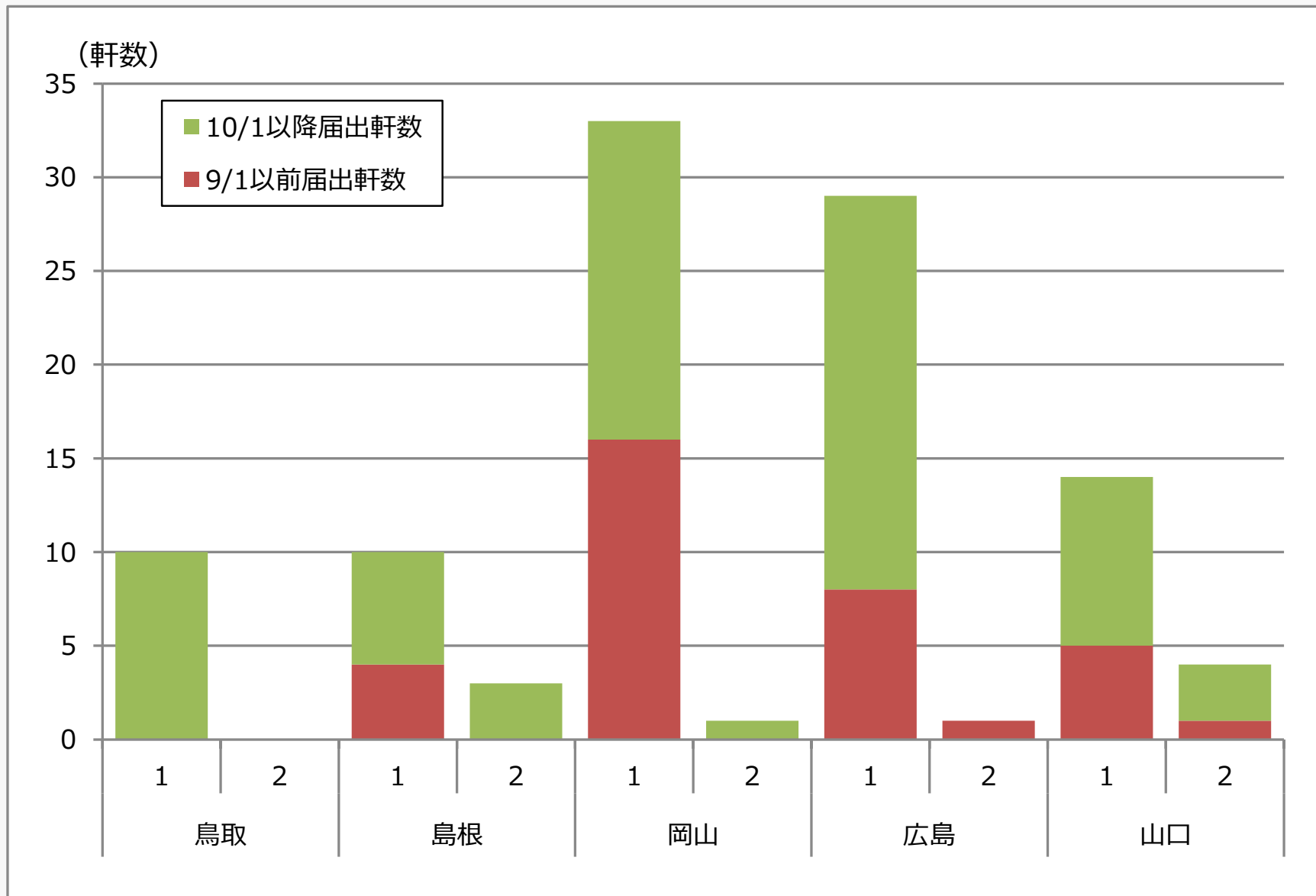
※中国厚生局HP：地域包括ケア病棟（病床）届出軒数は2014年11月1日現在（病院数は2014年9月末現在）

中国厚生局

届出 総数	病院数	地包ケア1		地包ケア2		合計	
		軒数	割合	軒数	割合	軒数	割合
鳥取	45	10	22.2%	0	0.0%	10	22.2%
島根	52	10	19.2%	3	5.8%	13	25.0%
岡山	167	33	19.8%	1	0.6%	34	20.4%
広島	245	29	11.8%	1	0.4%	30	12.2%
山口	147	14	9.5%	4	2.7%	18	12.2%

届出 軒数 比較	地包ケア1			地包ケア2			合計		
	4月以降			4月以降			4月以降		
	10/1以降			10/1以降			10/1以降		
鳥取	10	10	100.0%	0	0		10	10	100.0%
島根	10	6	60.0%	3	3	100.0%	13	9	69.2%
岡山	33	17	51.5%	1	1	100.0%	34	18	52.9%
広島	29	21	72.4%	1	0	0.0%	30	21	70.0%
山口	14	9	64.3%	4	3	75.0%	18	12	66.7%
合計	96	63	65.6%	9	7	77.8%	105	70	66.7%

## 地域包括ケア病棟届出病院数 (2014年11月現在)



# 地域包括ケア病棟・病床届出病院数（2014年11月現在）

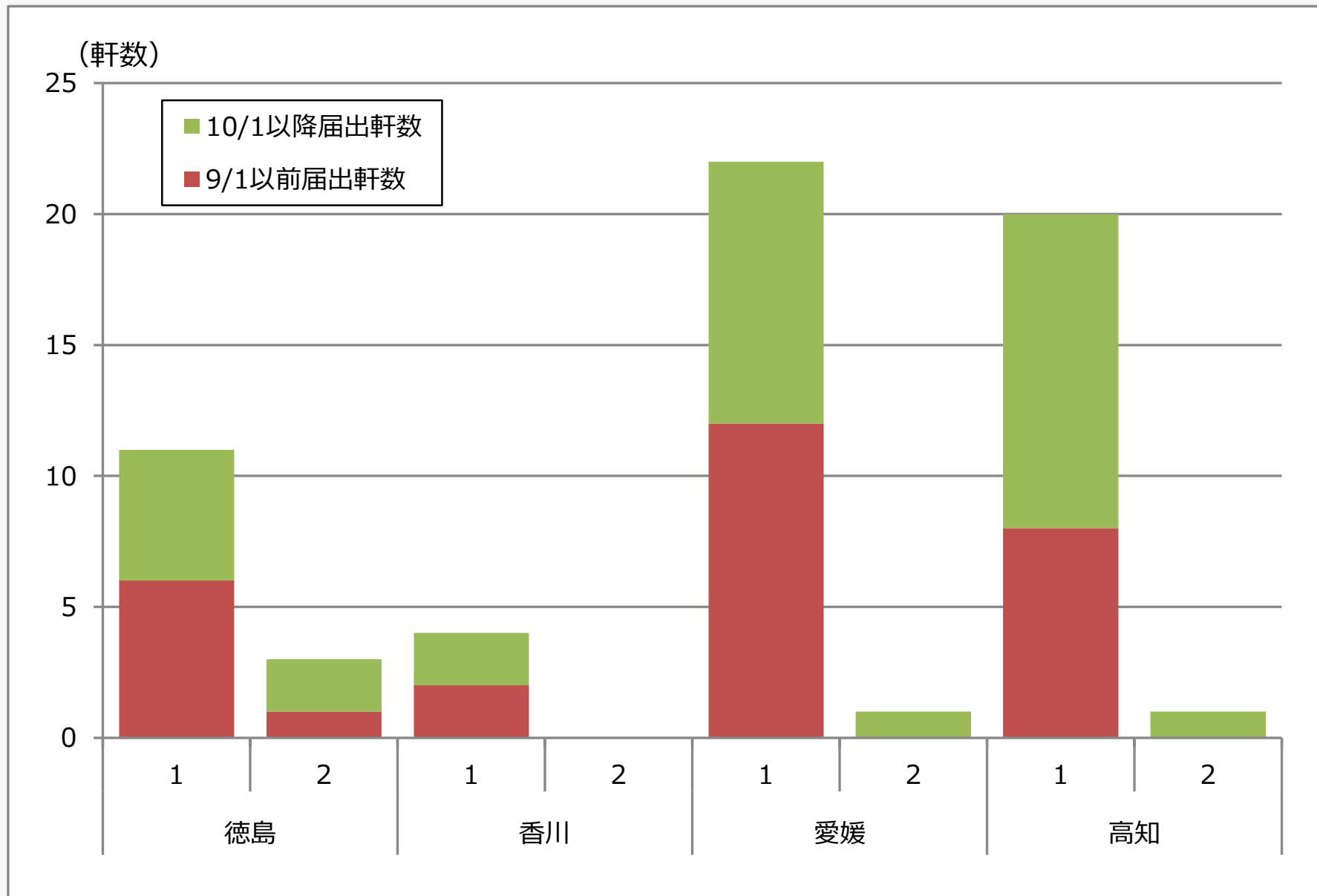
※四国厚生支局HP：地域包括ケア病棟（病床）届出軒数は2014年11月1日現在（病院数は2014年9月末現在）

四国厚生支局

届出 総数	病院数	地包ケア1		地包ケア2		合計	
		軒数	割合	軒数	割合	軒数	割合
徳島	113	11	9.7%	3	2.7%	14	12.4%
香川	90	4	4.4%	0	0.0%	4	4.4%
愛媛	143	22	15.4%	1	0.7%	23	16.1%
高知	130	20	15.4%	1	0.8%	21	16.2%

届出 軒数 比較	地包ケア1			地包ケア2			合計		
	4月以降			4月以降			4月以降		
	10/1以降			10/1以降			10/1以降		
徳島	11	5	45.5%	3	2	66.7%	14	7	50.0%
香川	4	2	50.0%	0	0		4	2	50.0%
愛媛	22	10	45.5%	1	1	100.0%	23	11	47.8%
高知	20	12	60.0%	1	1	100.0%	21	13	61.9%
合計	57	29	50.9%	5	4	80.0%	62	33	53.2%

# 地域包括ケア病棟・病床届出病院数 (2014年11月現在)



# 地域包括ケア病棟・病床届出病院数（2014年12月現在）

※九州厚生局HP：地域包括ケア病棟（病床）届出軒数は2014年12月1日現在（病院数は2014年9月末現在）

九州厚生局

届出 総数	病院数	地包ケア1		地包ケア2		合計	
		軒数	割合	軒数	割合	軒数	割合
福岡	460	82	17.8%	7	1.5%	89	19.3%
佐賀	108	14	13.0%	0	0.0%	14	13.0%
長崎	156	21	13.5%	1	0.6%	22	14.1%
熊本	214	34	15.9%	9	4.2%	43	20.1%
大分	158	34	21.5%	0	0.0%	34	21.5%
宮崎	140	12	8.6%	3	2.1%	15	10.7%
鹿児島	256	29	11.3%	1	0.4%	30	11.7%
沖縄	94	6	6.4%	1	1.1%	7	7.4%

届出 軒数 比較	地包ケア1			地包ケア2			合計		
	4月以降			4月以降			4月以降		
	10/1以降			10/1以降			10/1以降		
福岡	82	29	35.4%	7	5	71.4%	89	34	38.2%
佐賀	14	7	50.0%	0	0		14	7	50.0%
長崎	21	12	57.1%	1	1	100.0%	22	13	59.1%
熊本	34	14	41.2%	9	6	66.7%	43	20	46.5%
大分	34	20	58.8%	0	0		34	20	58.8%
宮崎	12	7	58.3%	3	3	100.0%	15	10	66.7%
鹿児島	29	20	69.0%	1	0	0.0%	30	20	66.7%
沖縄	6	5	83.3%	1	1	100.0%	7	6	85.7%
合計	232	114	49.1%	22	16	72.7%	254	130	51.2%



# 地域包括ケア病棟・病床届出病院数 (2014年12月現在)

