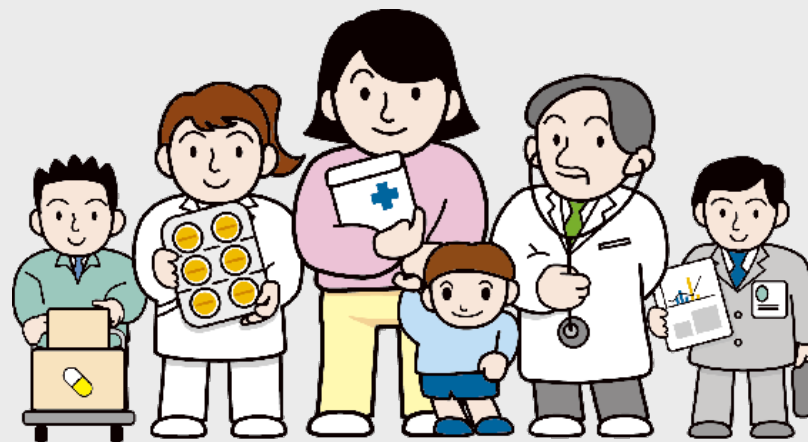


日医工MPS行政情報シリーズ

http://www.nichiiko.co.jp/mps/mps_m.html

DPC 現状と予測①2008

資料作成: 日医工株式会社 MPSチーム
(認定登録 医業経営コンサルタント登録番号第4217 菊地祐男)



資料No.200723-102-1



日医工株式会社

<http://www.nichiiko.co.jp>

DPCの現状と予測①2008

2007年4月度まで360施設だったDPC対象病院は、2008年7月に718施設になった。また準備病院は、2007年9月に手挙げした698施設から1施設脱落したが、2008年に対象病院への移行を留保した13施設と合わせて710施設となっている。

2008年6月に準備病院を新規募集した結果、149施設(病院名は未公表)が手挙げしたので、現在では859施設が準備病院となり、DPC関連病院は1577施設となった。

新規手挙げ病院が149施設と前回より大きく減少したことで、DPC参加意思のある病院はほぼ出揃ったと考えられる。またDPC参入条件も厳しくなったことから、今後のDPC参入施設数は落ち着くと予測される。既存のDPC病院の統合整理も進むため、今後のDPC病院は1500施設前後で推移すると予測する。

DPC関連病床数も45万床を超え、一般病床の約半分となった。DPC病床も減床や統合整理などが進むと考えられ、今後の新規参入と合わせても現状の45万床前後で推移すると予測する。

一般病床を持つ病院数に対してDPC病院数を都道府県別に比較した。ただし本来は、一般病床数で比較してみる必要がある。

(DPC関連病院の一般病床数が公表後に作成予定)

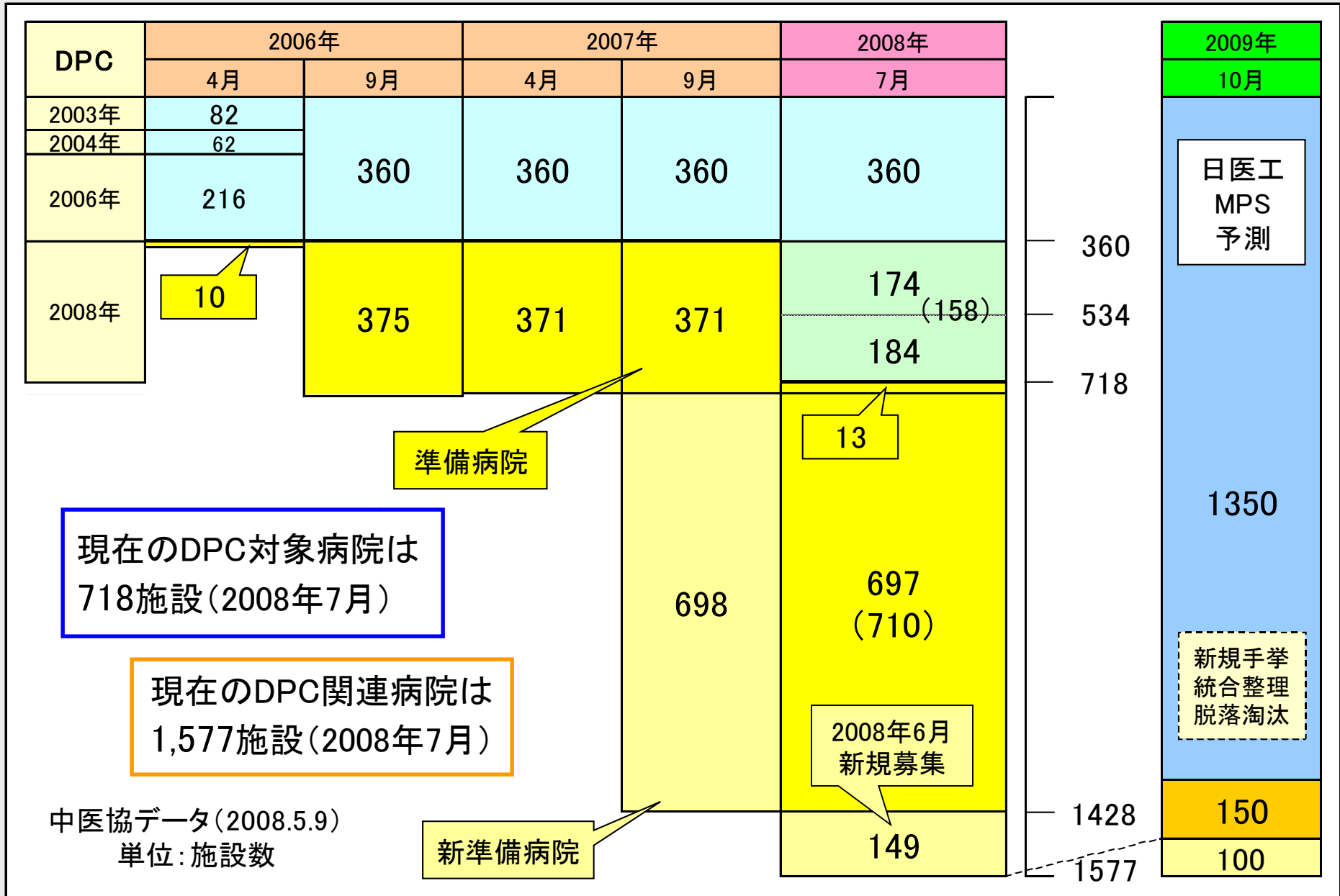
都道府県別DPC関連病院数

2008年対象留保13施設含む

	計	①	②	③	④	⑤		計	①	②	③	④	⑤		計	①	②	③	④	⑤
北海道	87	3	6	7	18	53	石川県	25	2	1	2	8	12	岡山県	28	2	3	3	5	15
青森県	10	1	0	0	2	7	福井県	10	1	0	1	2	6	広島県	34	1	1	4	14	14
岩手県	10	1	0	3	1	5	山梨県	9	1	1	1	3	3	山口県	18	1	1	1	4	11
宮城県	23	1	4	4	6	8	長野県	28	1	0	6	7	14	徳島県	11	1	1	2	1	6
秋田県	13	1	0	1	2	9	岐阜県	26	1	1	3	8	13	香川県	17	1	0	3	4	9
山形県	12	1	0	1	4	6	静岡県	39	1	1	5	10	22	愛媛県	12	1	0	1	2	8
福島県	23	1	2	2	3	15	愛知県	46	4	1	11	10	20	高知県	15	1	0	2	1	11
茨城県	31	1	2	3	10	15	三重県	18	1	0	5	6	6	福岡県	78	4	4	12	23	35
栃木県	13	2	0	2	4	5	滋賀県	13	1	0	2	3	7	佐賀県	12	1	1	3	3	4
群馬県	21	1	2	6	3	9	京都府	34	2	1	6	10	15	長崎県	27	1	1	7	7	11
埼玉県	56	2	4	7	12	31	大阪府	111	6	7	26	31	41	熊本県	26	1	3	6	6	10
千葉県	41	1	2	7	12	19	兵庫県	76	2	2	12	16	44	大分県	22	1	0	3	5	13
東京都	126	14	5	12	31	64	奈良県	23	1	0	2	5	15	宮崎県	14	1	0	0	3	10
神奈川県	76	4	2	19	23	28	和歌山県	14	1	1	1	2	9	鹿児島県	28	1	0	5	8	14
新潟県	17	1	0	2	2	12	鳥取県	7	1	0	0	2	4	沖縄県	19	1	1	3	10	4
富山県	19	1	1	1	4	12	島根県	10	1	0	1	2	6	総計	1,428	82	62	216	358	710

①:2003年度対象病院 ②:2004年度対象病院 ③:2006年度対象病院 ④:2008年度対象病院 ⑤:2008年度準備病院

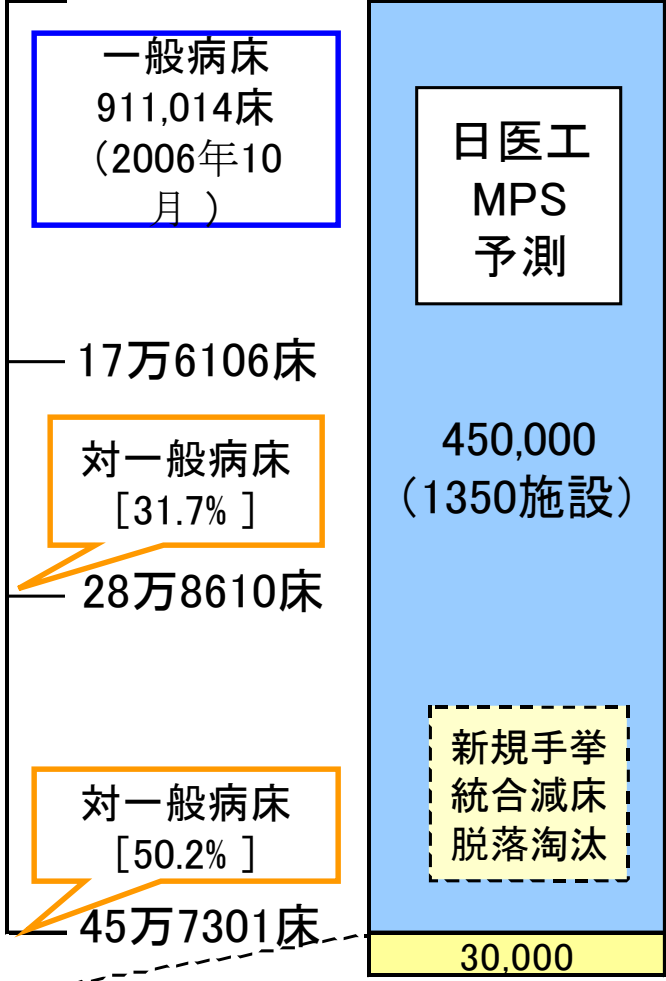
DPC病院数(2008年7月)



DPC病床数(2008年7月)

対象病院 年度	2006年		2007年		2008年
	4月	9月	4月	9月	7月
2003年				66,910	176,106 (360施設)
2004年				22,166	
2006年				87,030	
2008年				準備病院	111,504 (358施設)
				新準備病院	168,691 (710施設)
					(149施設)

中医協データ
(2008.5.9)
単位: 病床数



DPC関連病院数割合（都道府県別）

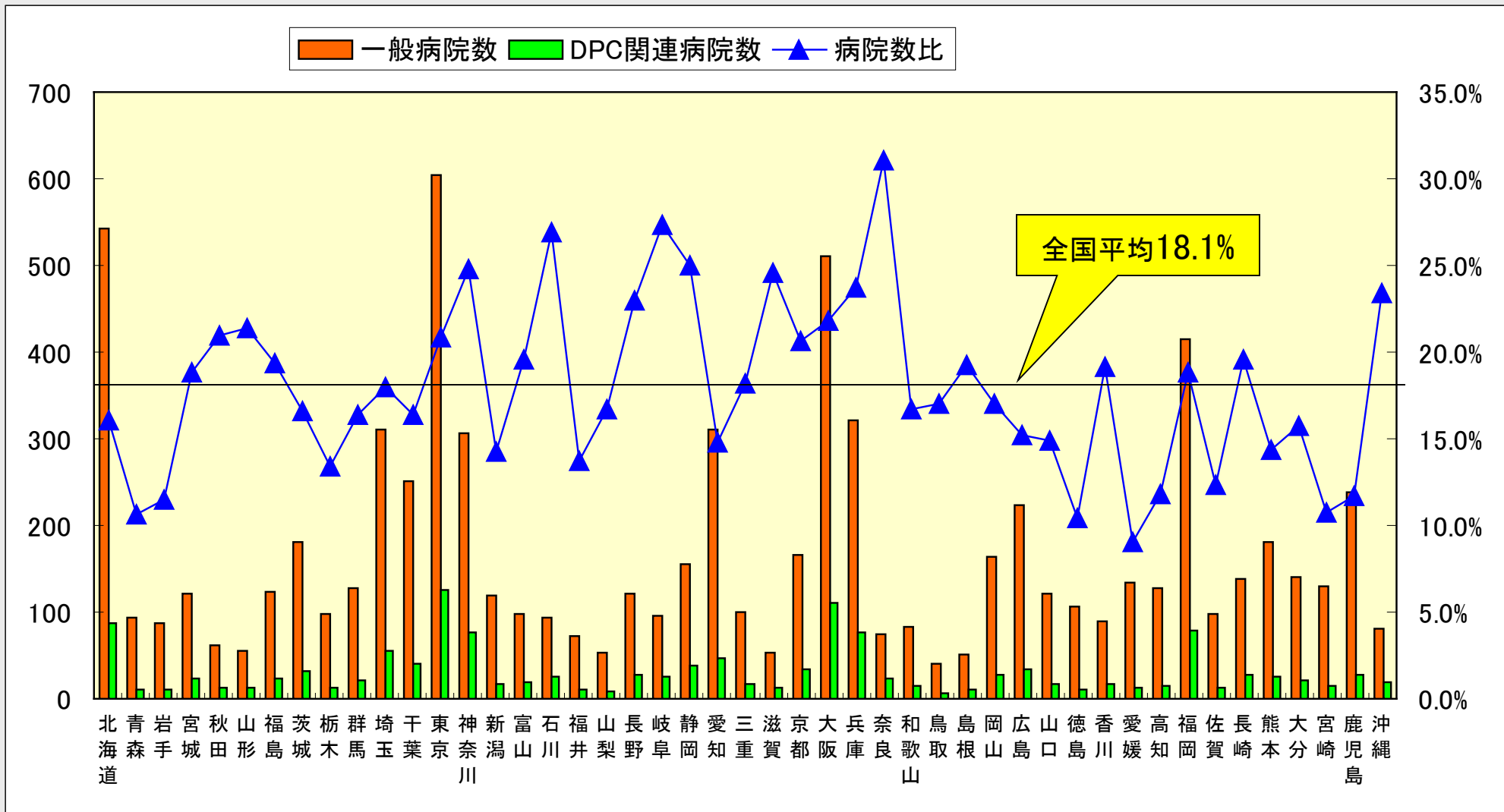
都道府県	総人口「A」	一般病院数「B」	一般病床数「C」	DPC(関連)病院数			
				対象	準備	合計「D」	病院割合「D/B」
全国	127,768	7,870	911,014	718	710	1,428	18.1%
北海道	5,628	543	54,208	34	53	87	16.0%
青森	1,437	94	11,404	3	7	10	10.6%
岩手	1,385	87	11,729	5	5	10	11.5%
宮城	2,360	122	17,176	15	8	23	18.9%
秋田	1,146	62	10,007	4	9	13	21.0%
山形	1,216	56	9,643	6	6	12	21.4%
福島	2,091	124	17,175	8	15	23	18.5%
茨城	2,975	181	19,683	16	15	31	17.1%
栃木	2,017	97	12,418	8	5	13	13.4%
群馬	2,024	128	14,986	12	9	21	16.4%
埼玉	7,054	311	34,649	25	31	56	18.0%
千葉	6,056	251	32,399	22	19	41	16.3%
東京	12,577	605	83,078	62	64	126	20.8%
神奈川	8,792	307	47,740	48	28	76	24.8%
新潟	2,431	119	18,191	5	12	17	14.3%
富山	1,112	97	9,202	7	12	19	19.6%
石川	1,174	93	10,526	13	12	25	26.9%
福井	822	73	6,599	4	6	10	13.7%
山梨	885	54	6,403	6	3	9	16.7%
長野	2,196	122	15,831	14	14	28	23.0%
岐阜	2,107	95	12,905	13	13	26	27.4%
静岡	3,792	156	22,393	17	22	39	25.0%
愛知	7,255	310	41,345	26	20	46	14.8%

都道府県	総人口「A」	一般病院数	一般病床数「B」	DPC(関連)病院数			
				対象	準備	合計「D」	病院割合「D/B」
三重	1,867	99	11,494	12	6	18	18.2%
滋賀	1,380	53	9,105	6	7	13	24.5%
京都	2,648	165	22,899	19	15	34	20.6%
大阪	8,817	510	65,237	70	41	111	21.8%
兵庫	5,591	321	37,996	32	44	76	23.7%
奈良	1,421	74	10,462	8	15	23	31.1%
和歌山	1,036	84	9,015	5	9	14	16.7%
鳥取	607	41	5,383	3	4	7	17.1%
島根	742	52	6,635	4	6	10	19.2%
岡山	1,957	164	19,215	13	15	28	17.1%
広島	2,877	224	21,262	20	14	34	15.2%
山口	1,493	121	11,909	7	11	18	14.9%
徳島	810	106	6,463	5	6	11	10.4%
香川	1,012	89	9,759	8	9	17	19.1%
愛媛	1,468	133	12,423	4	8	12	9.0%
高知	796	127	7,575	4	11	15	11.8%
福岡	5,050	414	42,748	43	35	78	18.8%
佐賀	866	97	6,368	8	4	12	12.4%
長崎	1,479	138	12,749	16	11	27	19.6%
熊本	1,842	181	16,164	16	10	26	14.4%
大分	1,210	140	12,089	9	13	22	15.7%
宮崎	1,153	130	9,325	4	10	14	10.8%
鹿児島	1,753	239	15,221	14	14	28	11.7%
沖縄	1,362	81	9,828	15	4	19	23.5%

参考:平成18年度 第3回 診療報酬調査専門組織・DPC評価分科会(平成18年12月6日)

※1:2005年国勢調査第1次基本集計結果(全国結果)統計表06年10月31日公表 ※2:医療施設(静態・動態)調査05年度10月1日

DPC関連病院数比較（都道府県別）



各施設の一般病床数が公表された後、“一般病床数”の比較も行う予定